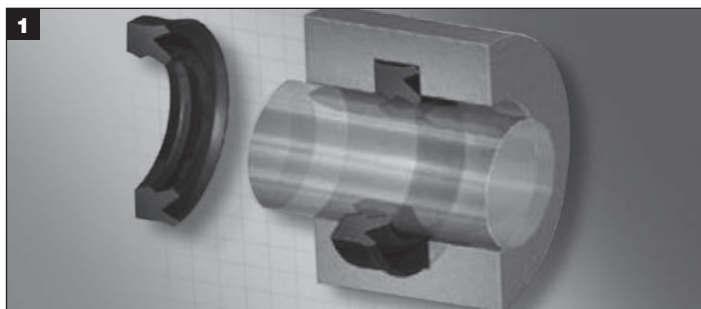


Tenute U-cup serie 10K, 22K, 23K

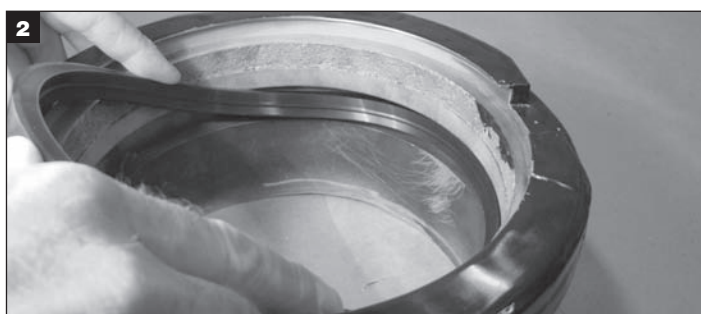
INSTALLAZIONE DELLA TENUTA - APPLICAZIONE SU CILINDRO

- Pulire l'apparecchiatura con attenzione; togliere tutte le sbavature e gli spigoli taglienti prima di installare i componenti della tenuta.
- Quando la tenuta deve passare sopra a filettature, spigoli taglienti, scanalature o superfici simili, utilizzare materiali o dispositivi di protezione.
- Gli utensili utilizzati per l'installazione devono essere di metallo morbido, legno o plastica e non devono avere spigoli taglienti. Evitare di utilizzare cacciaviti e altri utensili simili.
- Si possono utilizzare dei lubrificanti e nella maggior parte dei casi facilitano l'installazione. Per lubrificare la tenuta spesso si può usare l'olio idraulico utilizzato nel sistema.

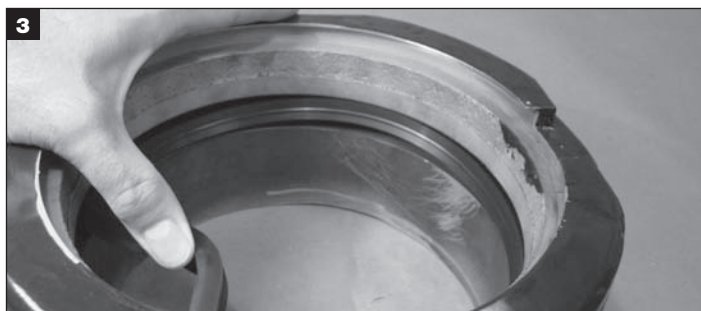
TENUTA STELO



Orientamento dello stelo / della flangia

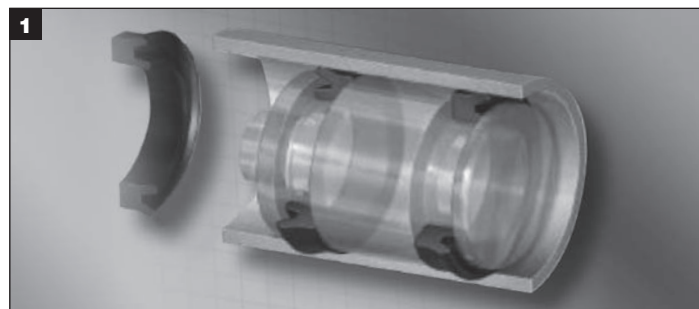


Posizionare la tenuta nella sua sede.



Premere la tenuta verso il basso e verso il centro della flangia. Lasciar andare la tenuta in modo che si incastri nella sua sede.

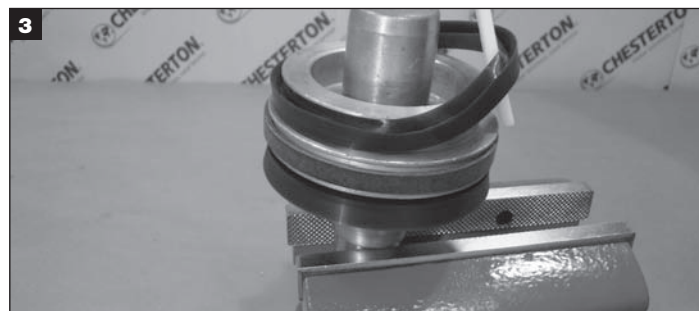
TENUTA PISTONE



Orientamento del pistone bi-direzionale



Tenere fisso il pistone, posizionare la tenuta nella sua sede e premere con le dita per iniziare ad allargarla sulla testa del pistone.

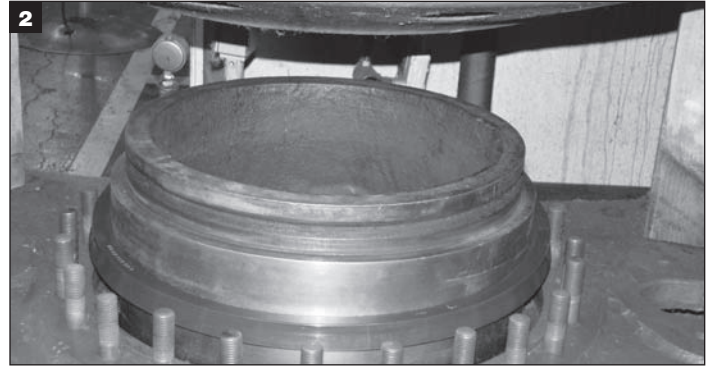


Utilizzare un utensile non metallico per allungare la tenuta sopra al pistone.

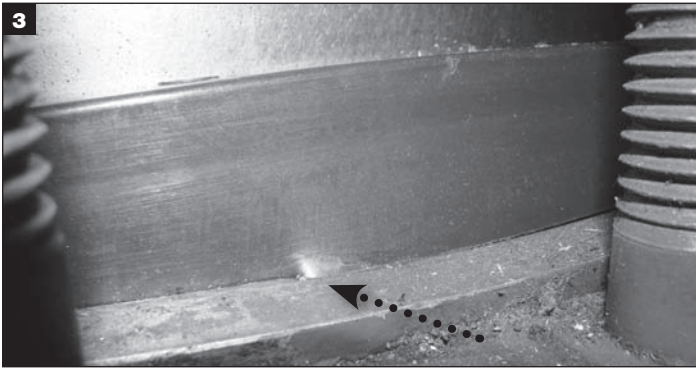
INSTALLAZIONE DELLA TENUTA - APPLICAZIONE SU PRESSA / PISTONE PRINCIPALE



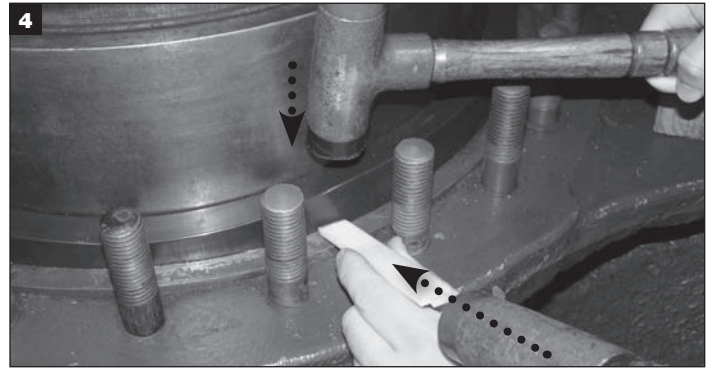
Montare la tenuta sul pistone principale accertandosi che il labbro interno *non* si pieghi su se stesso.



Far scorrere la tenuta sul pistone ed allineare il labbro con l'apertura della cassa stoppa.



Applicare una forza perpendicolare al pistone principale nel punto in cui il labbro sporge sopra l'apertura sulla cassa stoppa. In questo modo si riduce l'interferenza del labbro e si consente alla tenuta di entrare nella cassa stoppa.



Con un utensile non metallico picchiettare sul fondo, picchiettando simultaneamente sul bordo del labbro. Ogni applicazione è diversa, così come la configurazione di ogni apparecchiatura, quindi è possibile che questo punto richieda l'intervento di 2 o più persone.

Tutte le affermazioni relative a pressione, temperatura, velocità e impiego si basano sull'esperienza in impieghi generali. A causa della vasta gamma di applicazioni dei nostri prodotti, l'ampia gamma di prodotti disponibili e la varietà di apparecchiature, insieme con l'imprevedibile fattore umano coinvolto nell'installazione di questi prodotti da parte dell'utilizzatore finale, non si devono seguire le raccomandazioni mostrate senza avere esperienza pratica.

Per quanto specificato, A.W. Chesterton Company non rilascia alcuna garanzia, esplicita o implicita, relativa ai prodotti descritti per qualsiasi periodo di tempo, qualsiasi impiego o per qualsiasi scopo.



RIVENDITORE:

Certificazioni ISO della Chesterton disponibili su www.chesterton.com/corporate/iso

860 Salem Street
Groveland, MA 01834 USA
Telefono: 781-438-7000 Fax: 978-469-6528
www.chesterton.com

© A.W. Chesterton Company, 2012. Tutti i diritti riservati.
® Marchio di fabbrica registrato di proprietà e concesso su licenza della A.W. Chesterton Company negli USA e in altri paesi.

FORM NO. IT88813 REV. 1

PRINTED IN USA 12/12